

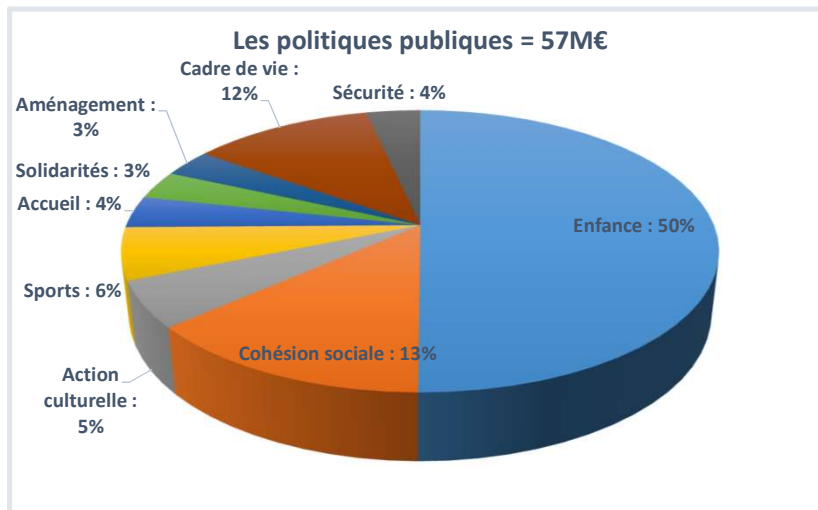
Le budget primitif 2017 par politique publique

Intitulé de la politique

Enfance	28 834 338 €
Cohésion sociale et vivre ensemble	7 725 158 €
Action culturelle	3 036 514 €
Sports	3 436 255 €
Accueil et démarches citoyennes	2 104 278 €
Solidarités	1 872 730 €
Aménagement et développement du territoi	1 823 107 €
Amélioration du cadre de vie	6 716 695 €
Sécurité	2 005 338 €

TOTAL 57 554 412 €

Dépenses BP 2017

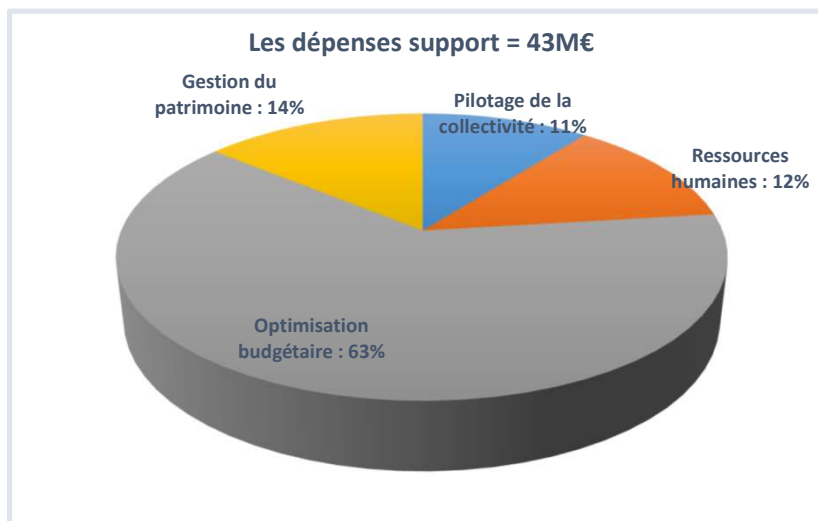


Intitulé de la politique

Pilotage de la collectivité	4 977 078 €
Ressources humaines	5 916 367 €
Optimisation budgétaire	29 698 821 €
Gestion du patrimoine communal	6 609 770 €

TOTAL 47 202 036 €

Dépenses BP 2017



La politique enfance - budget primitif pour l'année 2017

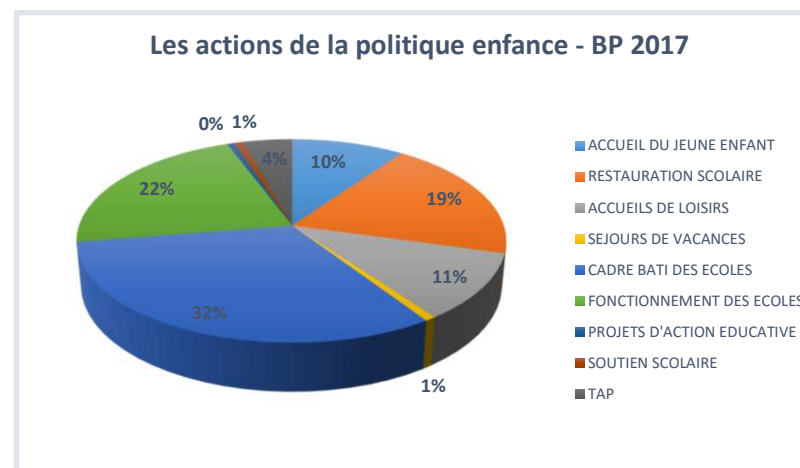
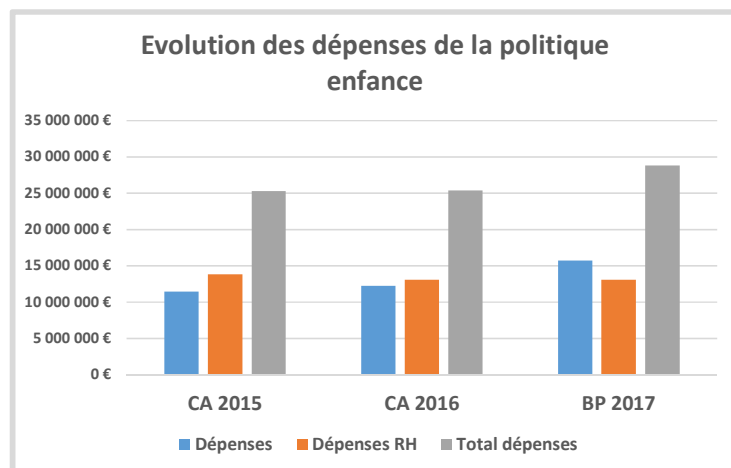


Tableau récapitulatif pluriannuel des dépenses

	Dépenses	RH	Total
CA 2015	11 472 443 €	13 845 061 €	25 317 504 €
CA 2016	12 262 302 €	13 093 620 €	25 355 922 €
BP 2017	15 740 718 €	13 093 620 €	28 834 338 €

Tableau récapitulatif des dépenses par action - BP 2017

	Dépenses	RH	Total
ACCUEIL DU JEUNE ENFANT	1 417 556 €	1 396 932 €	2 814 487 €
RESTAURATION SCOLAIRE	1 042 040 €	4 596 538 €	5 638 578 €
ACCUEILS DE LOISIRS	666 680 €	2 414 336 €	3 081 016 €
SEJOURS DE VACANCES	41 600 €	169 322 €	210 922 €
CADRE BATI DES ECOLES	9 065 419 €	75 895 €	9 141 314 €
FONCTIONNEMENT DES ECOLES	2 662 004 €	3 649 298 €	6 311 302 €
PROJETS D'ACTION EDUCATIVE	157 652 €	26 664 €	184 316 €
SOUTIEN SCOLAIRE	63 768 €	143 300 €	207 068 €
TAP	624 000 €	621 335 €	1 245 335 €

Projets 2017 et évolution des dépenses :

- Ouverture de la nouvelle crèche du Plein Midi (+14 berceaux),
- Augmentation de la part d'aliments biologiques dans la restauration scolaire,
- Nombreux chantiers : fin des travaux à Curie élémentaire, lancement de la reconstruction de Jean Moulin, ...,
- Elaboration du nouveau projet éducatif de territoire 2017-2023,
- Nouvelles actions dans le cadre du Programme de Réussite Educative : médiation scolaire et bain de langue,
- Poursuite du déploiement des outils numériques : valises mobiles, tableaux numériques interactifs, ...,

N.B : le budget de la politique enfance ici présenté n'inclut pas le Programme de Réussite Educative, porté par le CCAS.

La politique cohésion sociale et vivre ensemble - budget primitif pour l'année 2017

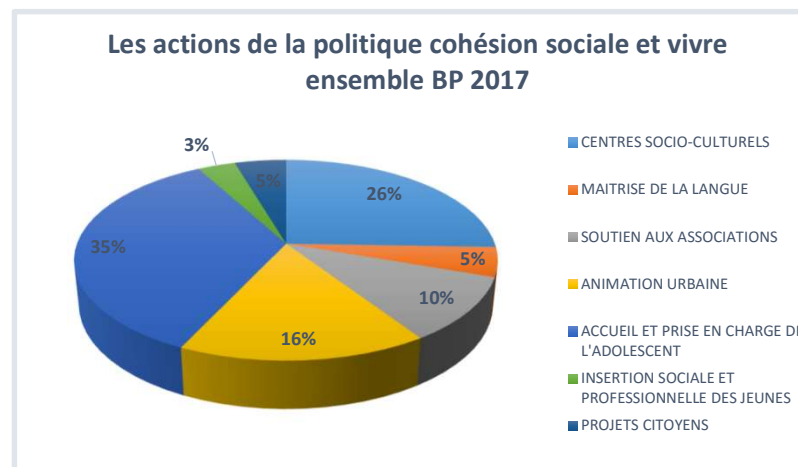
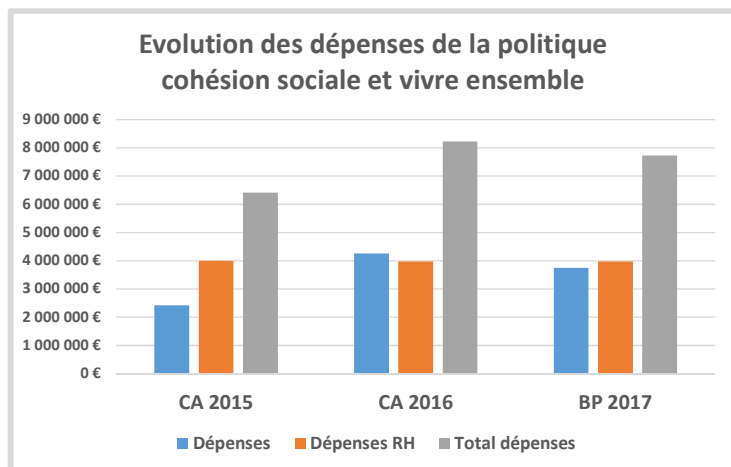


Tableau récapitulatif pluriannuel des dépenses

	Dépenses	RH	Total
CA 2015	2 414 566 €	3 996 681 €	6 411 247 €
CA 2016	4 255 001 €	3 976 778 €	8 231 779 €
BP 2017	3 748 380 €	3 976 778 €	7 725 158 €

Tableau récapitulatif des dépenses par action

	Dépenses	RH	Total
CENTRES SOCIO-CULTURELS	464 557 €	1 507 377 €	1 971 934 €
MAITRISE DE LA LANGUE	226 474 €	139 834 €	366 308 €
SOUTIEN AUX ASSOCIATIONS	540 113 €	262 686 €	802 799 €
ANIMATION URBAINE	447 183 €	817 583 €	1 264 766 €
ACCUEIL ET PRISE EN CHARGE DE L'ADOLESCENT	1 924 774 €	778 945 €	2 703 718 €
INSERTION SOCIALE ET PROFESSIONNELLE DES JEUNES	73 580 €	185 632 €	259 212 €
PROJETS CITOYENS	71 700 €	284 722 €	356 422 €

Projets 2017 et évolution des dépenses :

- Les grandes actions des centres sociaux : promotion du vivre ensemble, soutien à la parentalité, aide aux vacances autonomes,
- Ecriture et validation de la politique jeunesse après les ateliers de concertation menés en 2016,
- Lancement du chantier de la structure jeunesse de Dame Blanche Ouest,
- La 2ème année de la bourse aux projets des jeunes,
- De nombreuses actions d'animation urbaine renouvelées : Carnaval, Trophées du bénévolat, fêtes de quartier, Un jour - un jouet, Garges Plage, Festiv'été,

La politique d'action culturelle - budget primitif pour l'année 2017

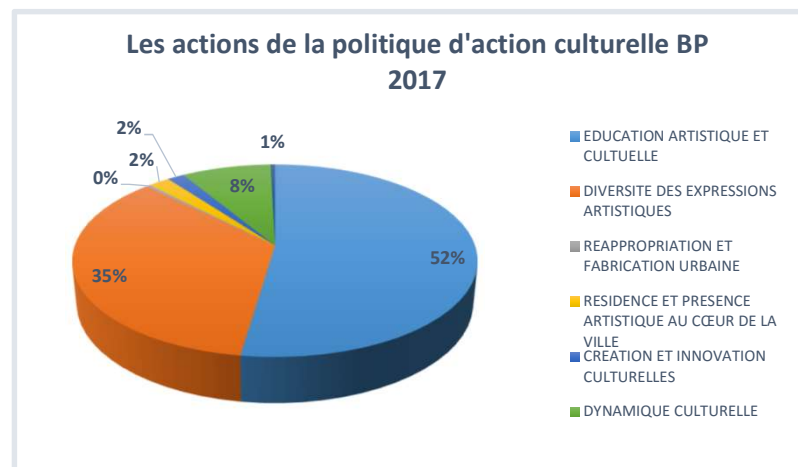
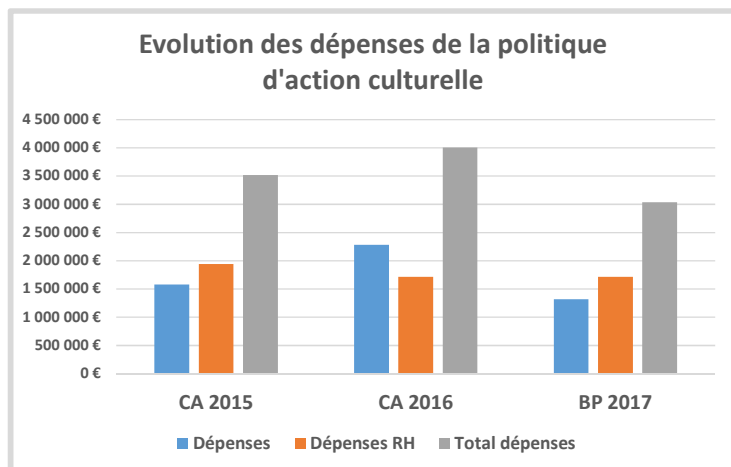


Tableau récapitulatif pluriannuel des dépenses

	Dépenses	RH	Total
CA 2015	1 579 272 €	1 939 522 €	3 518 794 €
CA 2016	2 285 609 €	1 718 671 €	4 004 280 €
BP 2017	1 317 843 €	1 718 671 €	3 036 514 €

Tableau récapitulatif des dépenses par action

	Dépenses	RH	Total
EDUCATION ARTISTIQUE ET CULTUELLE	457 000 €	1 106 705 €	1 563 705 €
DIVERSITE DES EXPRESSIONS ARTISTIQUES	666 747 €	379 022 €	1 045 769 €
REAPPROPRIATION ET FABRICATION URBAINE	11 660 €		11 660 €
RESIDENCE ET PRESENCE ARTISTIQUE AU CŒUR DE LA VILLE	59 360 €		59 360 €
CREATION ET INNOVATION CULTURELLES	47 250 €		47 250 €
DYNAMIQUE CULTURELLE	22 170 €	225 445 €	247 615 €
DEVELOPPEMENT SCIENTIFIQUE ET ECONOMIQUE	5 000 €	7 500 €	12 500 €
ACCES A L'ART	48 656 €		48 656 €

Projets 2017 et évolution des dépenses :

- Lancement du concours d'architecte du futur pôle culturel,
- La résidence d'artiste d'Olivier Grossetête, pour une construction avec les habitants,
- Les 20 ans de Lino Ventura,
- La 2ème édition du festival des Arts de la Rue,
- Le développement de l'éducation artistique et culturelle sur temps scolaire, avec un élargissement du dispositif aux maternelles et premiers niveaux d'élémentaire.

La politique sportive - budget primitif pour l'année 2017

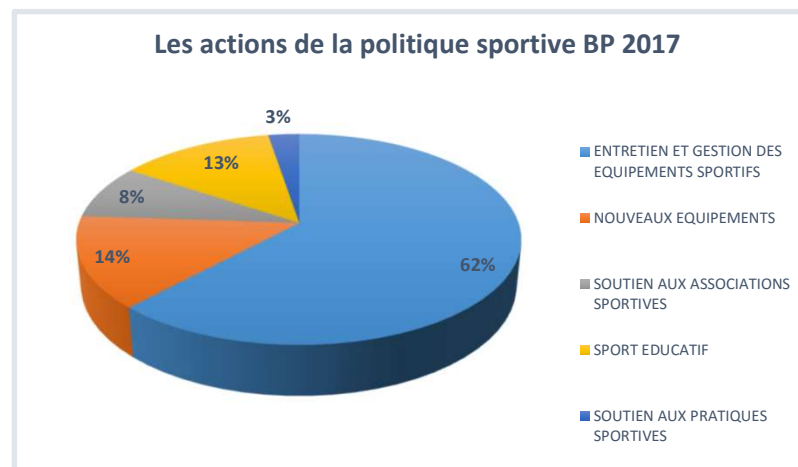
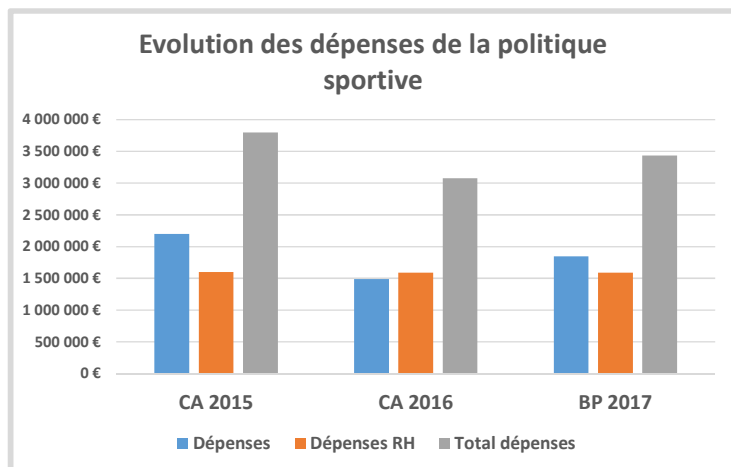


Tableau récapitulatif pluriannuel des dépenses

	Dépenses	RH	Total
CA 2015	2 199 496 €	1 601 744 €	3 801 240 €
CA 2016	1 491 453 €	1 587 083 €	3 078 535 €
BP 2017	1 849 172 €	1 587 083 €	3 436 255 €

Tableau récapitulatif des dépenses par action

	Dépenses	RH	Total
ENTRETIEN ET GESTION DES EQUIPEMENTS SPORTIFS	1 043 552 €	1 069 072 €	2 112 624 €
NOUVEAUX EQUIPEMENTS	480 000 €		480 000 €
SOUTIEN AUX ASSOCIATIONS SPORTIVES	245 180 €	36 712 €	281 892 €
SPORT EDUCATIF	6 100 €	438 812 €	444 912 €
SOUTIEN AUX PRATIQUES SPORTIVES	74 340 €	14 685 €	89 025 €

Projets 2017 et évolution des dépenses :

- 3 nouveaux intervenants sportifs sur temps scolaire, en complément de toutes les interventions dans le cadre de l'EMS et des TAP,
- Mise à disposition des associations sportives du gymnase du collège Paul Eluard,
- Lancement de l'étude de programmation du futur pôle sportif de Dame Blanche Nord rassemblant le gymnase Victor Hugo et la salle de boxe Daniel Thiébaud,
- Lancement des études pour la transformation en gazon synthétique du terrain d'honneur de Coubertin,
- La poursuite du soutien aux associations sportives : subventions, créneaux gratuits, cars, ...,

La politique accueil et démarches citoyennes - budget primitif pour l'année 2017

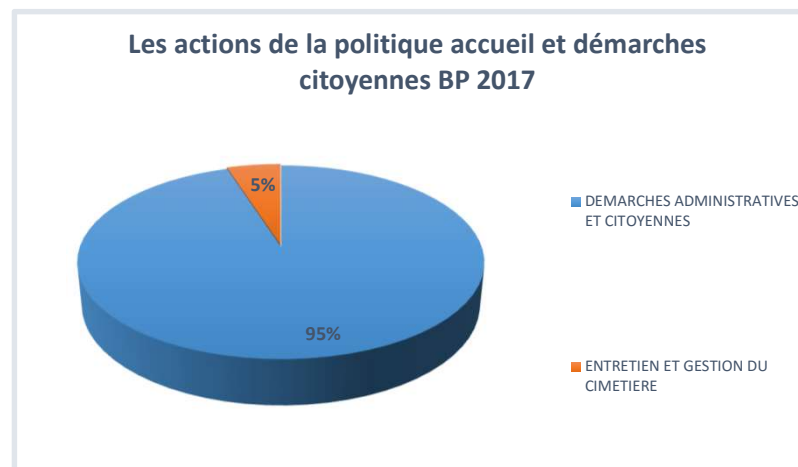
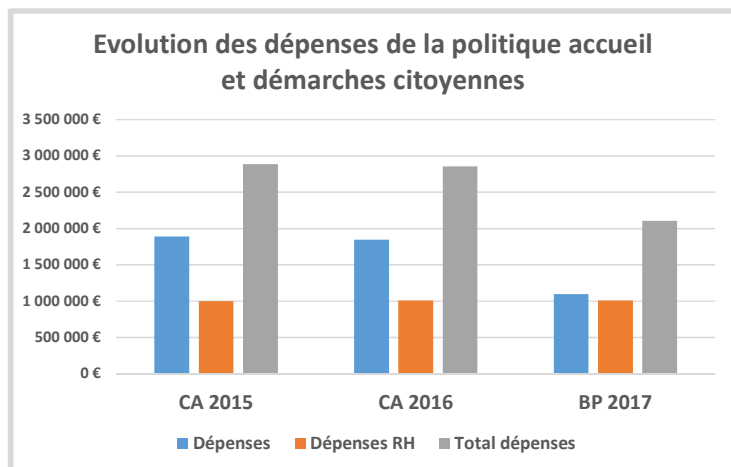


Tableau récapitulatif pluriannuel des dépenses

	Dépenses	RH	Total
CA 2015	1 890 618 €	997 252 €	2 887 870 €
CA 2016	1 847 791 €	1 005 973 €	2 853 764 €
BP 2017	1 098 305 €	1 005 973 €	2 104 278 €

Tableau récapitulatif des dépenses par action

	Dépenses	RH	Total
DEMARCHES ADMINISTRATIVES ET CITOYENNES	1 082 035 €	917 190 €	1 999 225 €
ENTRETIEN ET GESTION DU CIMETIERE	16 270 €	88 783 €	105 053 €

Projets 2017 et évolution des dépenses :

- La mise en place du guichet unique à compter du 1er janvier,
- Une démarche qualité accrue sur l'accueil téléphonique, prélude à une certification qualité plus globale,
- Poursuite du développement des services usagers disponibles en ligne,
- L'intégration du déploiement de la carte d'identité biométrique,
- La modernisation du cimetière avec l'automatisation des accès et le déploiement des bornes indicatives,

La politique des solidarités - budget primitif pour l'année 2017

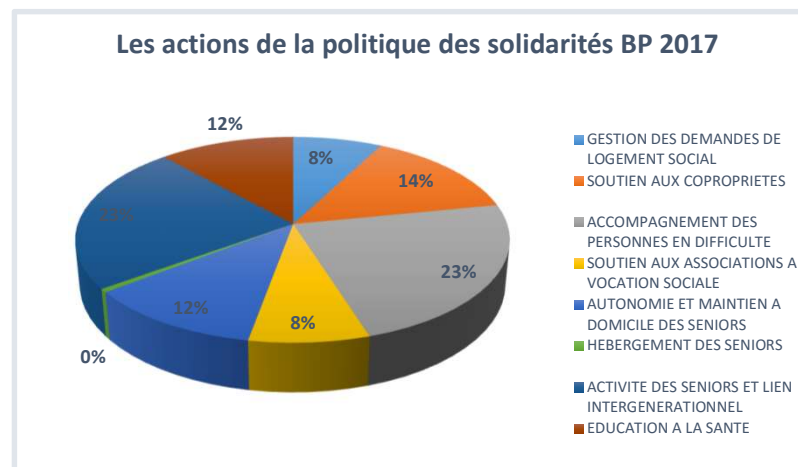
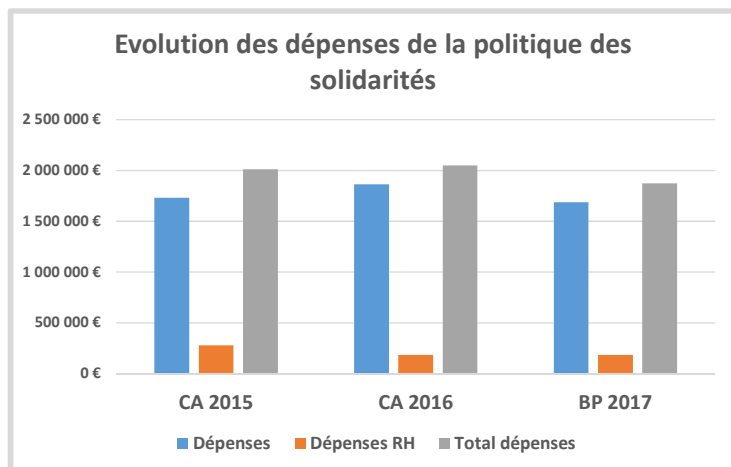


Tableau récapitulatif pluriannuel des dépenses

	Dépenses	RH	Total
CA 2015	1 730 000 €	280 721 €	2 010 721 €
CA 2016	1 865 168 €	184 730 €	2 049 898 €
BP 2017	1 688 000 €	184 730 €	1 872 730 €

Tableau récapitulatif des dépenses par action

	Dépenses	RH	Total
GESTION DES DEMANDES DE LOGEMENT SOCIAL	- €	143 399 €	143 399 €
SOUTIEN AUX COPROPRIETES	225 000 €	41 331 €	266 331 €
ACCOMPAGNEMENT DES PERSONNES EN DIFFICULTE	435 000 €		435 000 €
SOUTIEN AUX ASSOCIATIONS A VOCATION SOCIALE	145 000 €		145 000 €
AUTONOMIE ET MAINTIEN A DOMICILE DES SENIORS	217 500 €		217 500 €
HEBERGEMENT DES SENIORS	10 000 €		10 000 €
ACTIVITE DES SENIORS ET LIEN INTERGENERATIONNEL	437 000 €		437 000 €
EDUCATION A LA SANTE	218 500 €		218 500 €

Projets 2017 et évolution des dépenses :

- Ouverture de l'école du temps libre et du bien vieillir,
- Ouverture dans ces nouveaux locaux de la gare du PIMMS,
- Actions de prévention sociale et de santé : ateliers collectifs pour les usagers du CCAS, 2ème édition des Rencontres autour du bébé,
- Appui aux copropriétés en difficulté : Indochine, Rue des Louvres, Colonel Fabien,
- Travail en lien avec la CARPF sur l'élaboration d'un programme local de l'habitat intercommunal,
- Intégration de plusieurs agents du service logement au sein du service guichet unique.

N.B : La politique solidarité ne comprend ici que les dépenses portées par la Ville (subvention au CCAS, gestion des demandes de logement social et soutien aux

La politique aménagement et développement du territoire - budget primitif pour l'année 2017

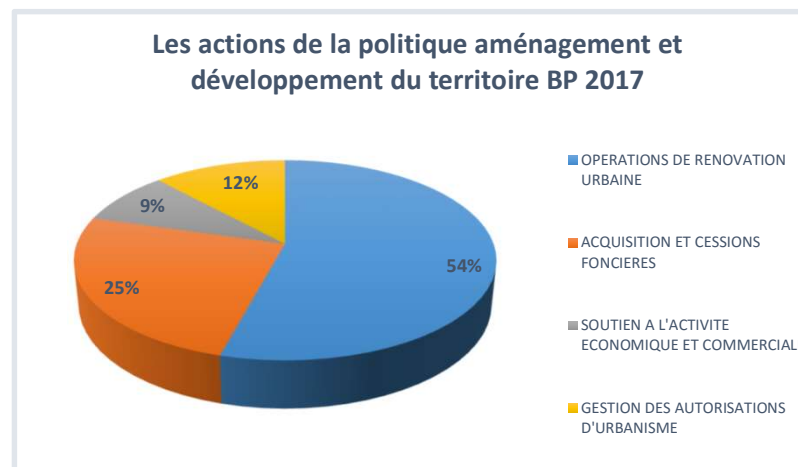
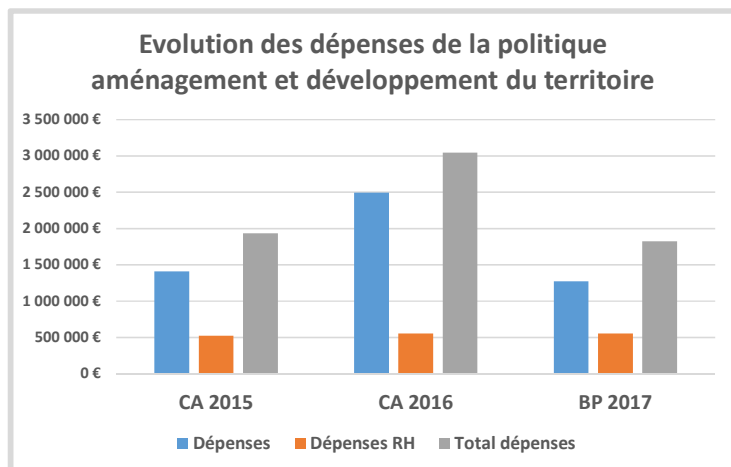


Tableau récapitulatif pluriannuel des dépenses

	Dépenses	RH	Total
CA 2015	1 412 298 €	523 467 €	1 935 765 €
CA 2016	2 494 645 €	551 974 €	3 046 619 €
BP 2017	1 271 133 €	551 974 €	1 823 107 €

Tableau récapitulatif des dépenses par action

	Dépenses	RH	Total
OPERATIONS DE RENOVATION URBAINE	860 078 €	128 611 €	988 689 €
ACQUISITION ET CESSIONS FONCIERES	338 000 €	120 948 €	458 948 €
SOUTIEN A L'ACTIVITE ECONOMIQUE ET COMMERCIALE	43 605 €	114 132 €	157 737 €
GESTION DES AUTORISATIONS D'URBANISME	29 450 €	188 284 €	217 734 €

Projets 2017 et évolution des dépenses :

- Adoption du nouveau PLU communal,
- Réalisation de l'étude de maîtrise d'oeuvre du projet Garges Paysage, en vue de la réalisation des travaux au Fort de Stains et sur la coulée verte Nord d'ici 2019,
- Signature du protocole de préfiguration du NPNRU pour le quartier Dame Blanche,
- Le démarrage des opérations de relogement et la finalisation des études préalables dans le cadre du NPNRU Dame Blanche,
- La poursuite de l'opération de structuration du centre commercial des Portes de la Ville,
- Le lancement d'une étude urbaine sur le secteur de la place du 19/03/1962,

La politique amélioration du cadre de vie - budget primitif pour l'année 2017

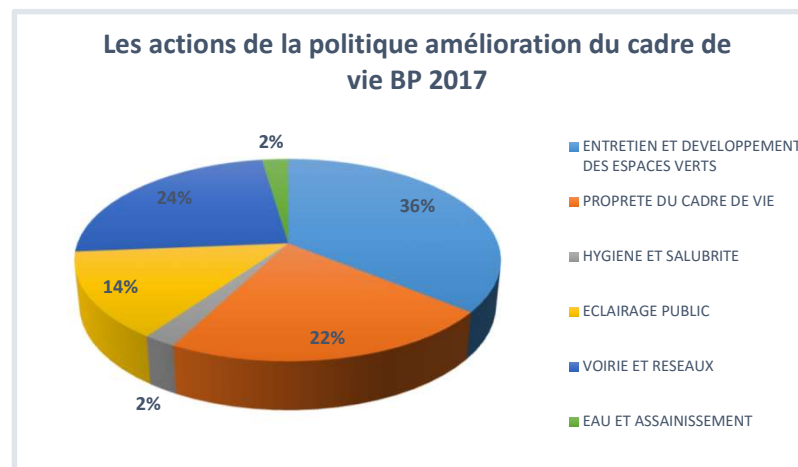
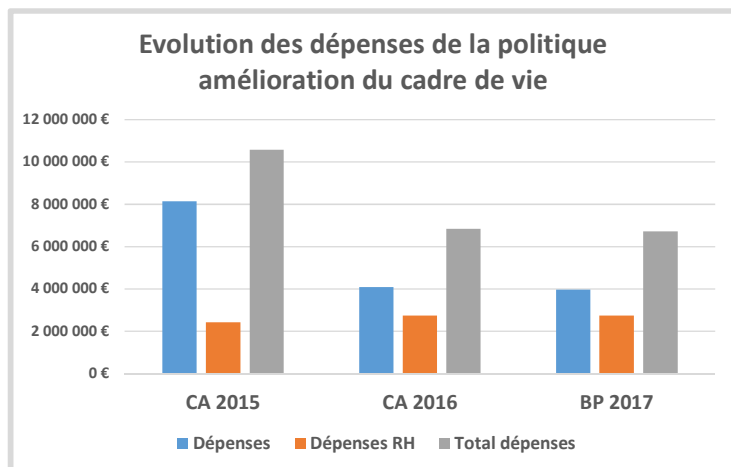


Tableau récapitulatif pluriannuel des dépenses

	Dépenses	RH	Total
CA 2015	8 145 536 €	2 425 562 €	10 571 098 €
CA 2016	4 088 970 €	2 755 195 €	6 844 165 €
BP 2017	3 961 500 €	2 755 195 €	6 716 695 €

Tableau récapitulatif des dépenses par action

	Dépenses	RH	Total
ENTRETIEN ET DEVELOPPEMENT DES ESPACES VERTS	1 506 900 €	896 763 €	2 403 663 €
PROPRETE DU CADRE DE VIE	54 000 €	1 417 908 €	1 471 908 €
HYGIENE ET SALUBRITE	50 640 €	92 711 €	143 351 €
ECLAIRAGE PUBLIC	869 550 €	61 379 €	930 929 €
VOIRIE ET RESEAUX	1 344 700 €	265 975 €	1 610 675 €
EAU ET ASSAINISSEMENT	135 710 €	20 460 €	156 170 €

Projets 2017 et évolution des dépenses :

- Adoption de l'Agenda 21 2017-2021 de la Ville,
- Plusieurs grands projets d'amélioration du cadre de vie : aménagement du bois Jaurès, enfouissement des réseaux du chemin de la Justice, requalification complète de la rue Fournier Lecuyer,
- La poursuite du remplacement de l'éclairage public par des LEDs,
- La création d'un nouveau square rue du Colonel Fabien : aire de jeux pour enfants, aire fitness pour séniors, parcours sportif, parking, ...,
- La poursuite du déploiement de la fibre optique entre les bâtiments communaux,
- La réalisation d'études sur des investissements à venir : nouveau terrain synthétique à Coubertin, requalification du parvis de l'Hôtel de Ville, Garges Paysage, éclairage public, ...,

La politique sécurité - budget primitif pour l'année 2017

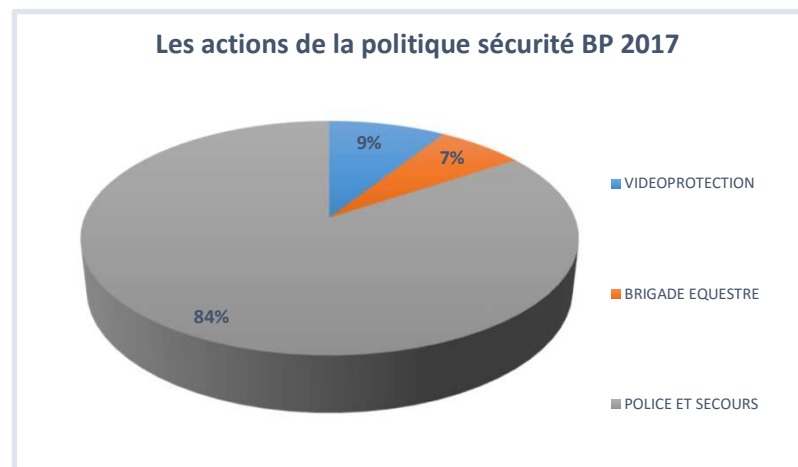
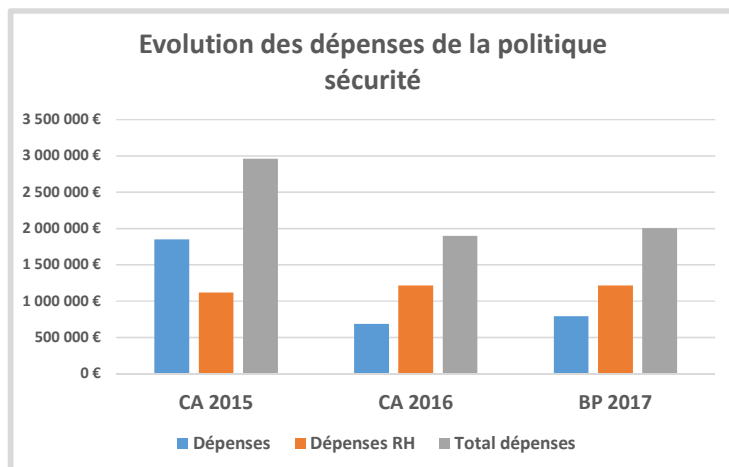


Tableau récapitulatif pluriannuel des dépenses

	Dépenses	RH	Total
CA 2015	1 848 624 €	1 115 353 €	2 963 977 €
CA 2016	685 558 €	1 213 488 €	1 899 045 €
BP 2017	791 850 €	1 213 488 €	2 005 338 €

Tableau récapitulatif des dépenses par action

	Dépenses	RH	Total
VIDEOPROTECTION	160 000 €	20 460 €	180 460 €
BRIGADE EQUESTRE	13 190 €	120 546 €	133 736 €
POLICE ET SECOURS	618 660 €	1 072 482 €	1 691 142 €

Projets 2017 et évolution des dépenses :

- Une dizaine de caméras de vidéoprotection supplémentaires,
- Des dispositifs de sécurité renforcés sur l'ensemble des manifestations de la Ville, pour faire face au contexte national,
- Un renforcement du nombre d'opérations de prévention en matière de sécurité routière, notamment auprès des enfants.

La politique pilotage global de la collectivité - budget primitif pour l'année 2017

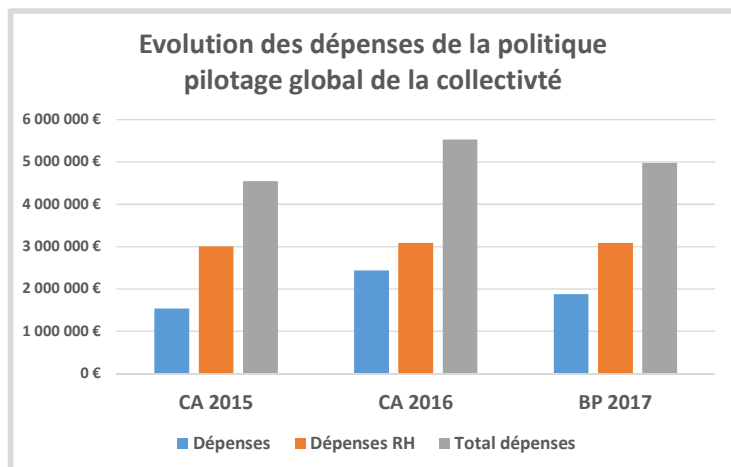


Tableau récapitulatif pluriannuel des dépenses

	Dépenses	RH	Total
CA 2015	1 537 909 €	3 008 408 €	4 546 317 €
CA 2016	2 442 870 €	3 092 226 €	5 535 096 €
BP 2017	1 884 852 €	3 092 226 €	4 977 078 €

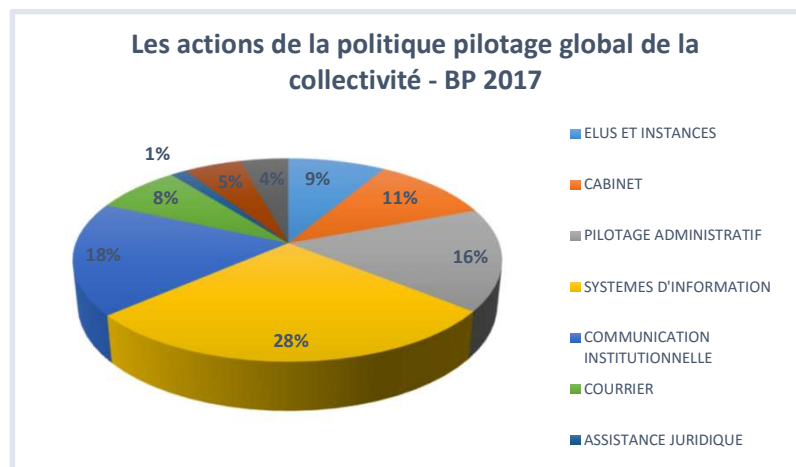


Tableau récapitulatif des dépenses par action - BP 2017

Action	Dépenses	RH	Total
ELUS ET INSTANCES	60 210 €	367 871 €	428 081 €
CABINET	88 905 €	444 770 €	533 675 €
PILOTAGE ADMINISTRATIF	66 750 €	745 446 €	812 196 €
SYSTEMES D'INFORMATION	888 234 €	507 612 €	1 395 846 €
COMMUNICATION INSTITUTIONNELLE	441 997 €	454 254 €	896 251 €
COURRIER	135 640 €	242 050 €	377 690 €
ASSISTANCE JURIDIQUE	17 000 €	54 501 €	71 501 €
CONTENTIEUX ET ASSURANCES	170 000 €	82 117 €	252 117 €
ARCHIVES ET DOCUMENTATION	16 116 €	193 605 €	209 721 €

Projets 2017 et évolution des dépenses :

- Poursuite de la mise en oeuvre des 190 engagements du programme municipal 2014-2020,
- Lancement de Garges le JT,
- La mise en ligne des archives de la Ville,
- La dématérialisation de la préparation du Conseil Municipal,
- De nombreux chantiers informatiques : système d'information décisionnel, parapheur électronique, déploiement du wifi en Mairie, dotation des agents en outils de travail nomades,

La politique ressources humaines - budget primitif pour l'année 2017

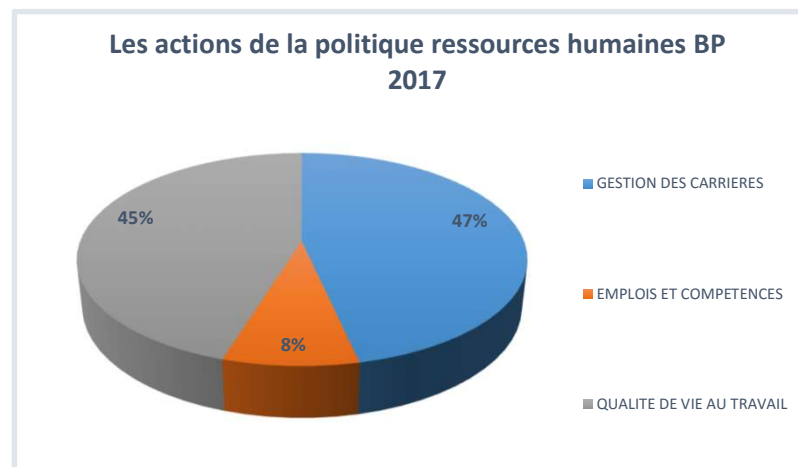
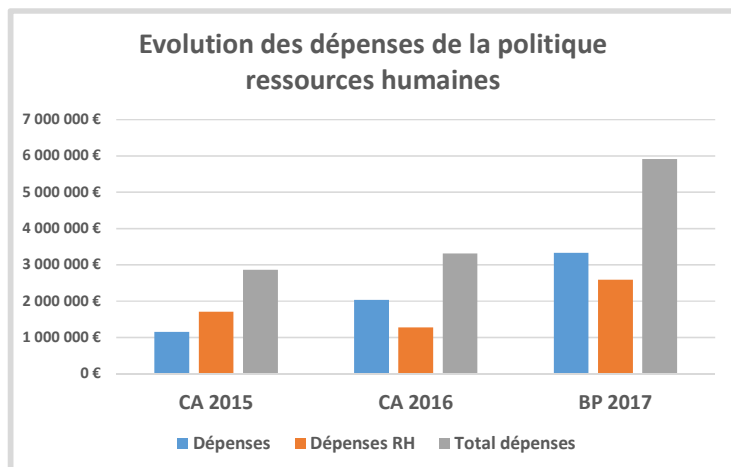


Tableau récapitulatif pluriannuel des dépenses

	Dépenses	RH	Total
CA 2015	1 155 801 €	1 704 638 €	2 860 439 €
CA 2016	2 038 719 €	1 268 841 €	3 307 560 €
BP 2017	3 329 410 €	2 586 957 €	5 916 367 €

Tableau récapitulatif des dépenses par action

	Dépenses	RH	Total
GESTION DES CARRIERES	798 800 €	1 953 114 €	2 751 914 €
EMPLOIS ET COMPETENCES	35 010 €	456 720 €	491 730 €
QUALITE DE VIE AU TRAVAIL	2 495 600 €	177 124 €	2 672 724 €

Projets 2017 et évolution des dépenses :

- La finalisation de la réforme du temps de travail pour les services à horaires et contraintes spécifiques,
- La modernisation et l'amélioration du système d'information RH,
- Le déploiement du plan d'actions en faveur de la qualité de vie au travail, avec notamment la réalisation d'un nouveau questionnaire auprès des employés,
- L'accroissement des formations : hausse de 70% du budget dédié, formations internes de préparation aux concours administratifs, formations internes en matière informatique et de marchés publics, ...,
- La poursuite de la démarche de gestion prévisionnelle des emplois, des effectifs et des compétences,
- La 2ème phase des travaux au sein de l'Hôtel de Ville,
- Le réaménagement de la salle de repos du CTM.

N.B : La dépense CA 2016 / BP 2017 dans les dépenses RH vient de l'imputation sur cette politique de l'ensemble des marges financières prises pour le paiement

La politique optimisation budgétaire - budget primitif pour l'année 2017

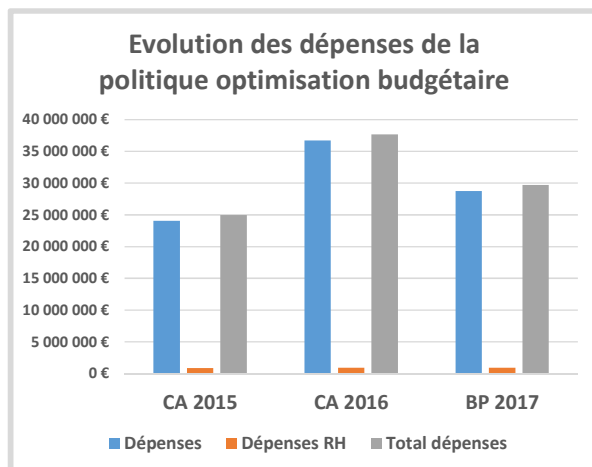


Tableau récapitulatif pluriannuel des dépenses

	Dépenses	RH	Total
CA 2015	24 103 626 €	885 631 €	24 989 257 €
CA 2016	36 721 550 €	949 903 €	37 671 453 €
BP 2017	28 748 918 €	949 903 €	29 698 821 €

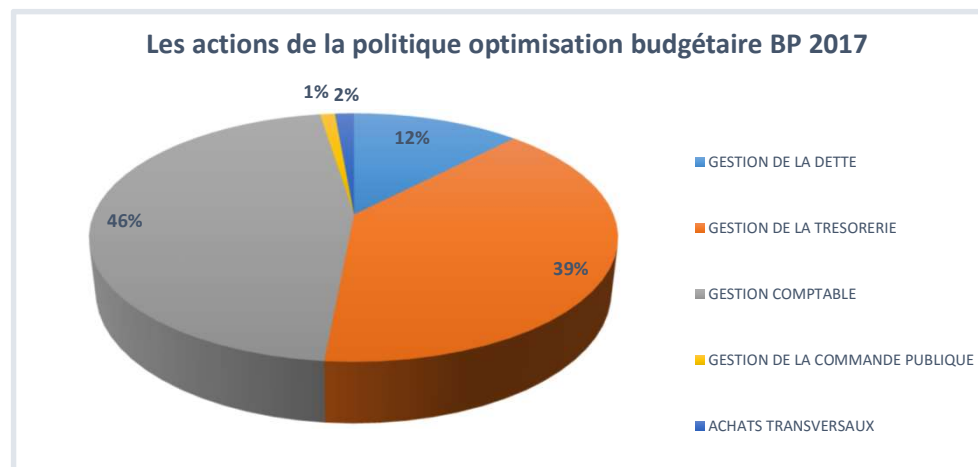


Tableau récapitulatif des dépenses par action

Action	Dépenses	RH	Total
GESTION DE LA DETTE	3 605 312 €	26 567 €	3 631 879 €
GESTION DE LA TRESORERIE	11 632 500 €	26 567 €	11 659 067 €
GESTION COMPTABLE	13 152 845 €	520 305 €	13 673 150 €
GESTION DE LA COMMANDE PUBLIQUE	53 450 €	267 381 €	320 831 €
ACHATS TRANSVERSAUX	304 810 €	109 083 €	413 893 €

Projets 2017 et évolution des dépenses :

- Augmentation significative de l'épargne dégagée en fonctionnement pour financer les investissements,
- Engagement dans une démarche de "Trésorerie zéro",
- Démarches de dématérialisation et d'amélioration des relations avec les fournisseurs et usagers : dépôt direct des factures en ligne, TIPI, ...,
- Création d'une direction de l'achat public intégrant un profil d'acheteur,
- Réflexion sur des mesures de soutien à la commande publique locale,

La politique de gestion du patrimoine communal - budget primitif pour l'année 2017

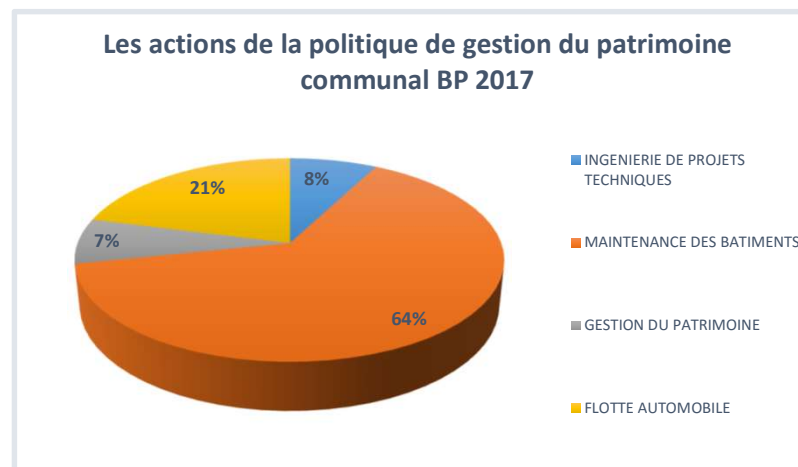
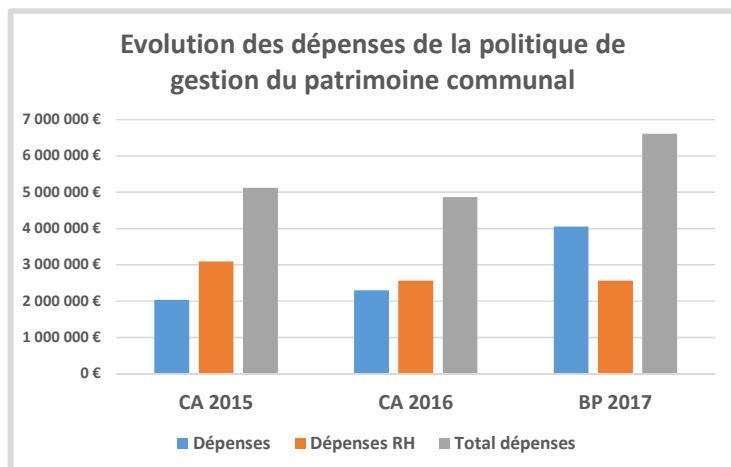


Tableau récapitulatif pluriannuel des dépenses

	Dépenses	RH	Total
CA 2015	2 029 804 €	3 093 283 €	5 123 087 €
CA 2016	2 298 850 €	2 559 445 €	4 858 295 €
BP 2017	4 050 325 €	2 559 445 €	6 609 770 €

Tableau récapitulatif des dépenses par action

	Dépenses	RH	Total
INGENIERIE DE PROJETS TECHNIQUES	65 468 €	443 446 €	508 914 €
MAINTENANCE DES BATIMENTS	2 699 368 €	1 535 010 €	4 234 378 €
GESTION DU PATRIMOINE	433 401 €	42 979 €	476 380 €
FLOTTE AUTOMOBILE	852 088 €	538 010 €	1 390 098 €

Projets 2017 et évolution des dépenses :

- Des travaux importants sur l'ensemble du patrimoine communal : accessibilité handicap, télésurveillance, serrures électroniques, automatisation des éclairages et fluides, câblage informatique, défibrillateurs, ...,
- Des travaux importants au CTM pour l'amélioration des conditions de travail,
- La réorganisation des équipes en charge de l'entretien / maintenance des bâtiments, pour plus de réactivité et d'efficacité,
- Le verdissement de la flotte automobile : achats de véhicules électriques, formations à l'éco-conduite, ...,